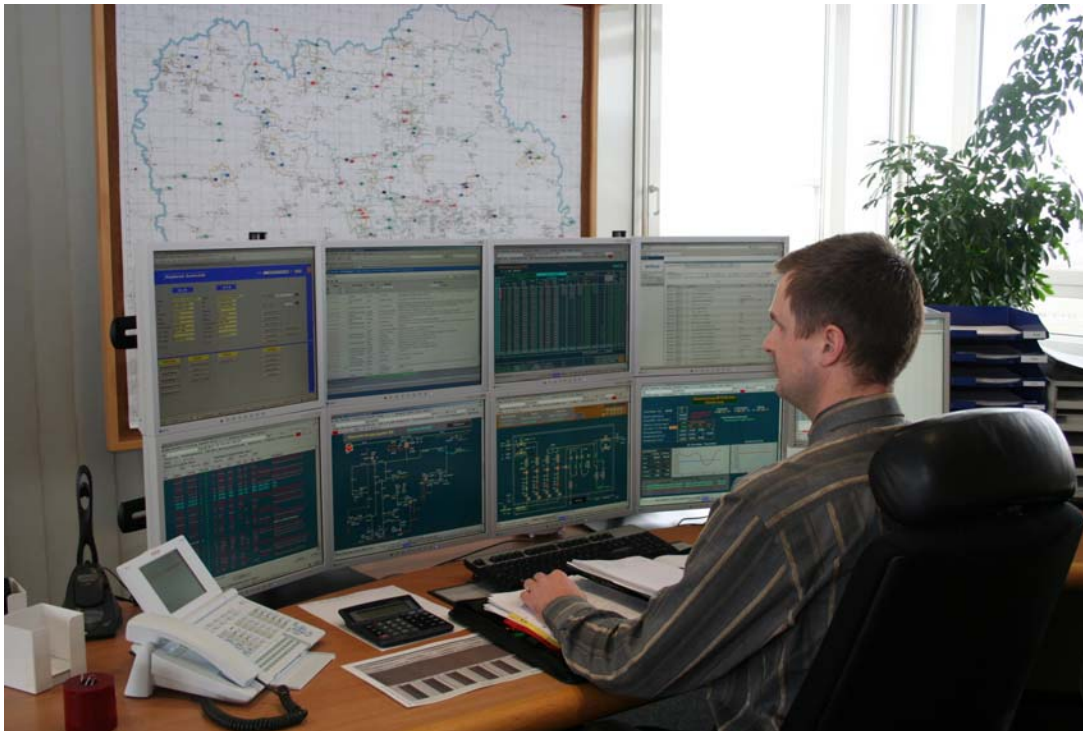


# Dispatching unter veränderten rechtlichen und technischen Rahmenbedingungen

Thema:

## Umsetzung GABI Gas bei MITGAS - Dienstleistungen des Dispatching



Lutz Engmann  
Teamleiter Dispatching  
MITGAS Mitteldeutsche  
Gasversorgung GmbH  
Industriestraße 10  
06184 Kabelsketal (OT Gröbers)

Tel: 034605/ 6-3351  
Fax: 034605/ 6-44 3351  
Funk: 0151/ 12 000 104

[Lutz.Engmann@mitgas.de](mailto:Lutz.Engmann@mitgas.de)  
<http://www.mitgas.de>



**Aufgabenabgrenzung  
MITGAS Netz / MITGAS Netzservice**

## MITGAS NETZ

Die MITGAS Verteilnetz GmbH hat keine operative Verantwortung für Betrieb und Instandhaltung und ist unter anderem verantwortlich für:

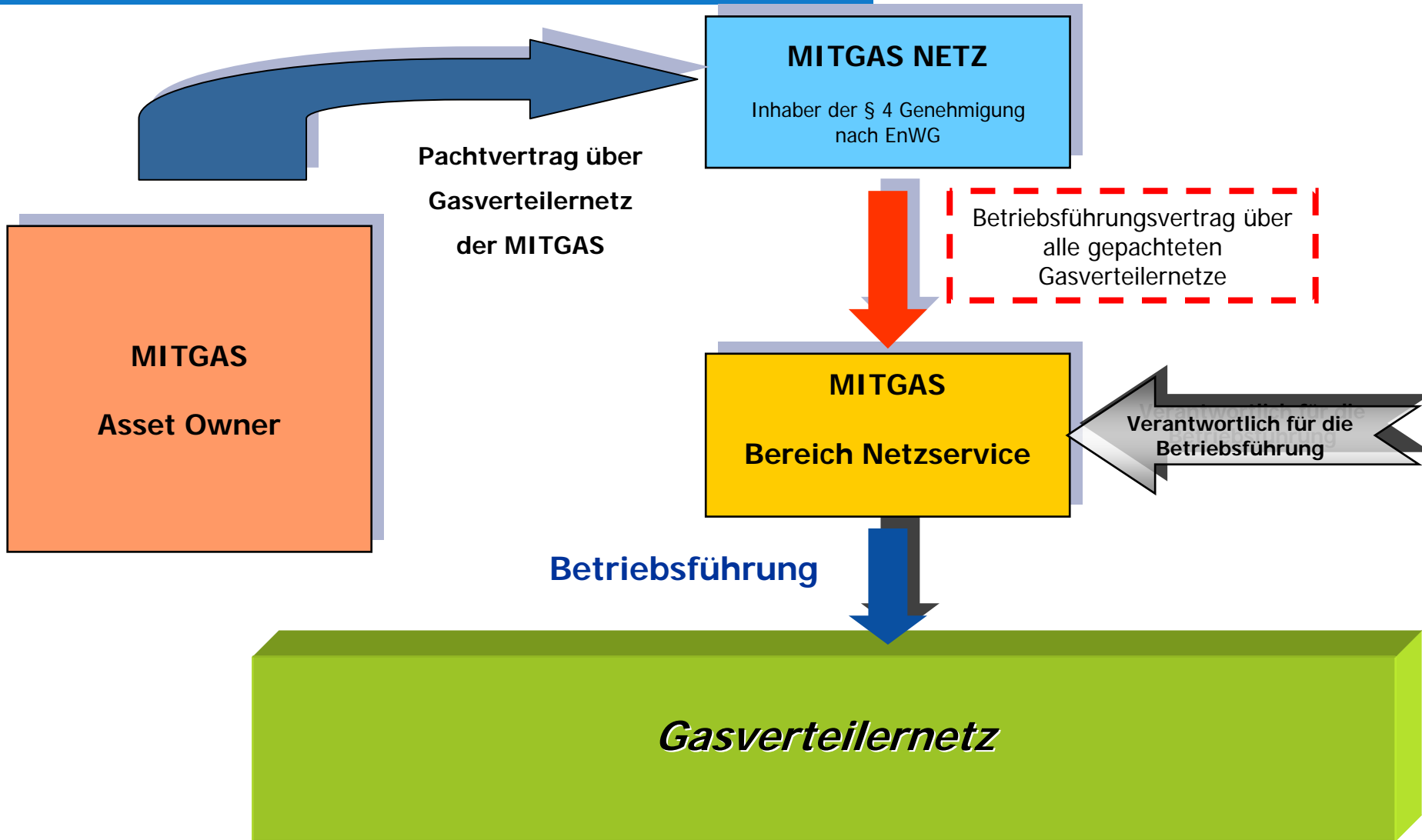
- Strategische Vorgaben zur diskriminierungsfreien Ausgestaltung und Abwicklung des Netzbetriebes
- Strategisches Asset – Management
- Regulierungsmanagement, techn. Berichtswesen
- Bereitstellung der erforderlichen Investitions- und Kostenmittel für Betrieb, Instandhaltung und Ausbau des Netzes nach Zuarbeit MITGAS Netzservice
- Kalkulation von Netznutzungsentgelten
- Strategische Planung/Grundsatzplanung
- 12 Mitarbeiter

## MITGAS Netzservice

Der Bereich Netzservice ist nach dem Betriebsführungsvertrag eigenverantwortlich für die gesamte operative Betriebsführung und Instandhaltung verantwortlich:

- Ausführungsplanung, Bau, Betrieb, Instandhaltung, Vermessung und Dokumentation der Gasverteileranlagen
- Organisation und Durchführung des Bereitschaftsdienstes
- Investitions- und Kostenüberwachung
- freie Beschaffung von Lieferungen und Leistungen
- freie Auswahl und Überwachung von Dienstleistern
- Koordinierung des operativen Tagesgeschäfts
- Festlegung der eigenen Struktur, Personalauswahl und Qualifizierung im eigenen Bereich
- Gewährleistung Arbeits- /Gesundheits- und Umweltschutz im eigenen Bereich
- 143 Mitarbeiter

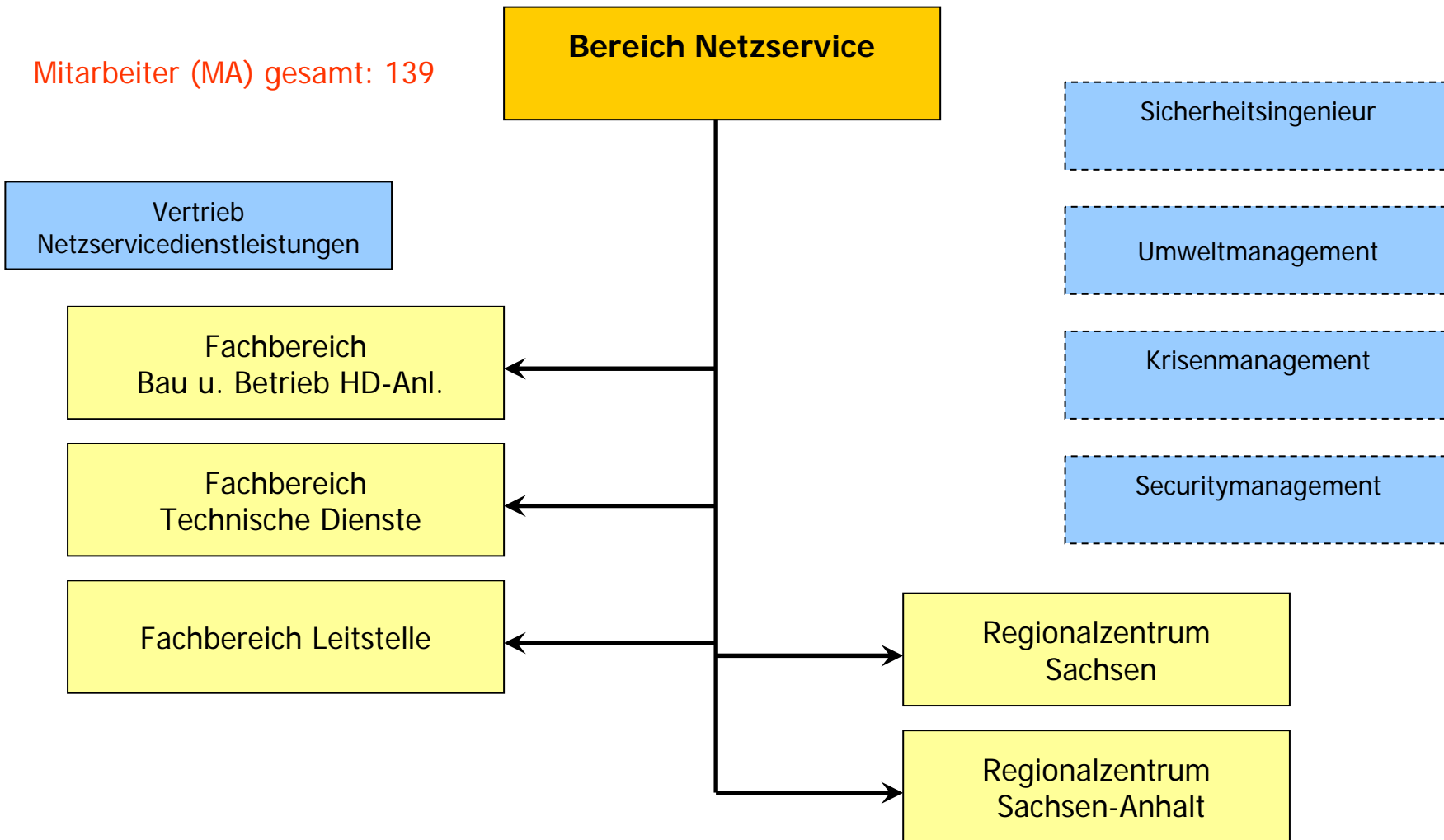
# MITGAS und MITGAS NETZ



## Struktur Bereich Netzservice

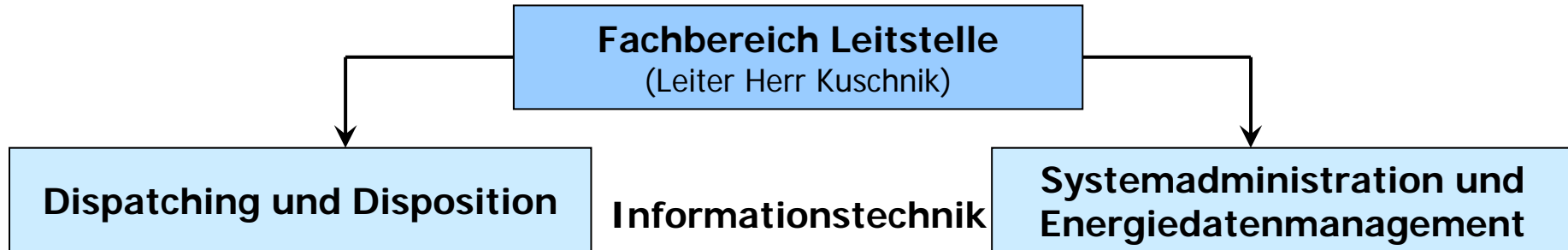
# Bereich Netzservice

Mitarbeiter (MA) gesamt: 139



## **Struktur/Kernaufgaben Fachbereich Leitstelle**

# Struktur/Kernaufgaben Leitstelle



## interne Dienstleistung (Anlagensicherheit) für die Anlagenverantwortlichen – Kernaufgaben

Störungsmanagement (Zentrale Meldestelle); Dispatching (Netzführung); Systemadministration; Vorhaltung Bereitschaftsdienst

## Betriebsführungsvertrag mit MITGAS Netz – Kernaufgaben

Disposition und Vertragsdispatching; Energiedatenmanagement/Bilanzierung; Telekommunikation

## Interne Leistungsbeziehung mit MITGAS Handel – Kernaufgaben

Vorhaltung Bereitschaftsdienst; Störungsmanagement; operatives Portfolio- und Bilanzkreismanagement; Telekommunikation

## Organisation Bereitschaften und Krisenmanagement

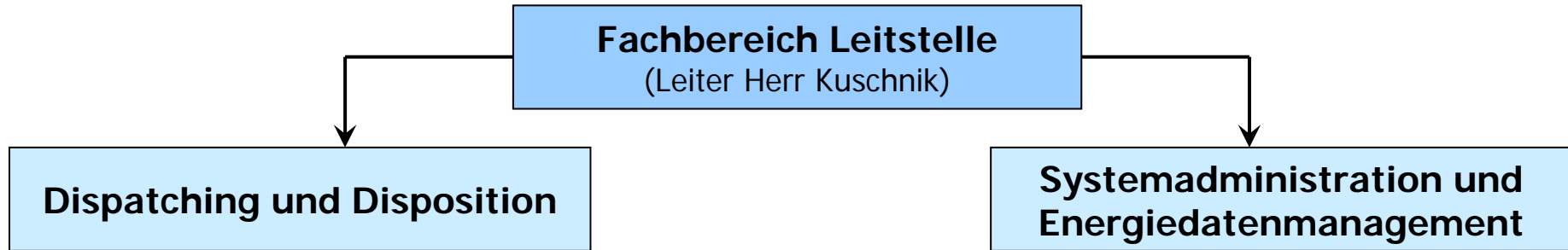
## Dienstleistungen für Dritte

## Personal, Ausstattung, Anforderungen

- o 24/7 Besetzung mit 8 Mitarbeitern plus Teamleiter im Schichtdienst an 2 Arbeitsplätzen, 1 Notarbeitsplatz
- o EDM, Bilanzierung und Support 4 MA plus Teamleiter; Telekommunikation 1 Mitarbeiter
- o Räumlich getrennte Notleitstelle; Hochverfügbare IT – Systeme
- o MITGAS Leitstelle erbringt Dienstleistungen im regulierten und nicht regulierten Bereich
- o sehr hohe Prozesstreue erforderlich (Prozess-, Rollen- und Verantwortungsverständnis)
- o hochverfügbare Systemunterstützung erforderlich

# Fachbereich Leitstelle – Mitarbeiter

16 Mitarbeiter



Teamleiter Dispatching und Disposition  
Dispatcher/Disponenten – 8 Mitarbeiter  
Rufbereitschaft Dispatching

Rufbereitschaft Leitstellensysteme

## Informationstechnik (LWL)

Sachbearbeiter Telekommunikationstechnik  
Rufbereitschaft Telekommunikation (NI/Vg)

## Regelorganisation für Störungen und Schäden (nicht Normalbetrieb)

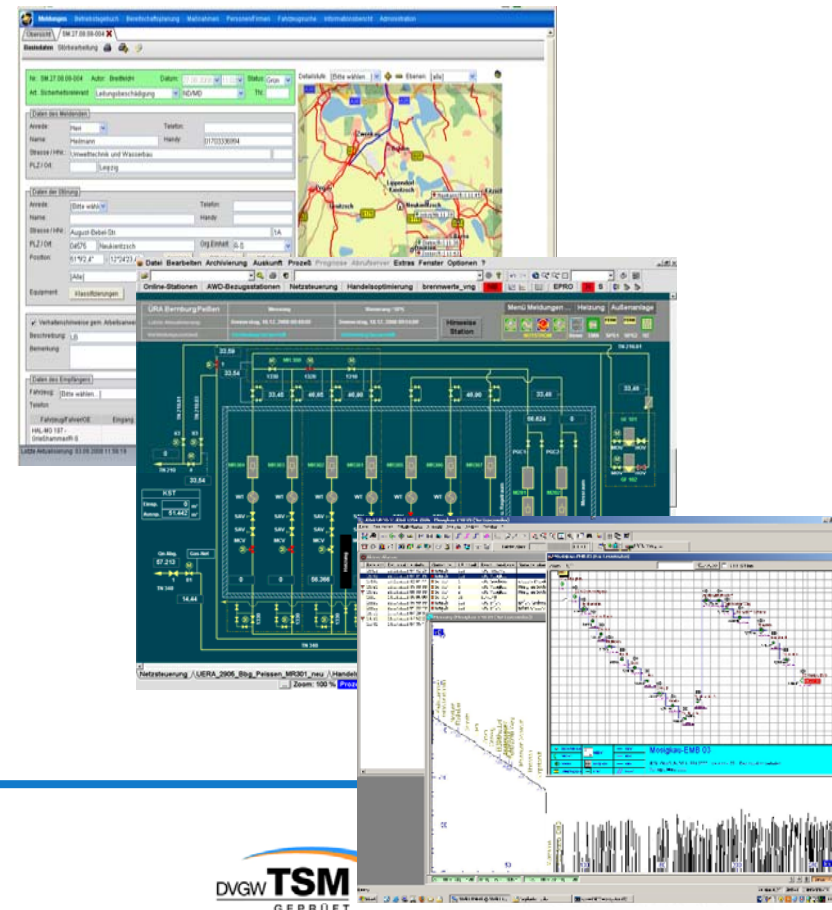
- o Erfassung, Weiterleitung, Bearbeitung und Dokumentation von Störungs- und Schadensmeldungen
- o sicherheitsrelevante Störungs- und Schadensmeldungen (Gasgeruch, Leitungsbeschädigung etc.)
- o versorgungsrelevante Störungs- und Schadensmeldungen (Ausfall, eingeschränkte Verfügbarkeit etc.)
- o Sonstige (Bombendrohungen, Suizidandrohung, Hausbrand, Tätigkeitsmeldung, IH-Anforderungen etc.)

## Zentrale Meldestelle (DVGW G1000)

- o Entgegennahme, Klassifikation und Weiterleitung von Störungs-/Schadensmeldungen
- o Umsetzung Bereitschaftsmanagement gemäß Anweisungen
- o OA 51-1 „Bereitschaftsmanagement Aufbauorganisation“
- o OA 50-2 „Bereitschaftsmanagement Ablauforganisation“

## Dispatching (DVGW G1000)

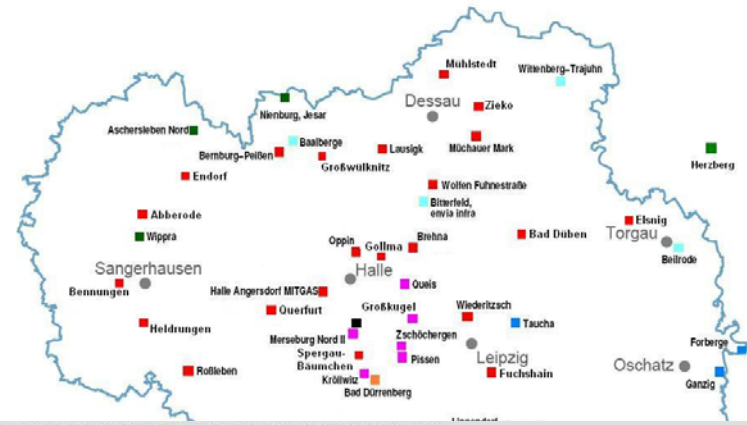
- o Überwachung und Kontrolle Netz/Anlagen
- o Einleitung von Sofortmaßnahmen
- o Koordinierung netztechnischer Maßnahmen
- o Festlegung von Schaltzuständen; Schaltplanerstellung
- o Auskunftserteilung (Havarieeinweisungen)



# Disposition und Vertragsdispatching

## Vorgaben MITGAS Netz:

- o Zonung inkl. Festlegung kontinuierlich/interm./Havarie
- o Kapazitäts- und Vertragsgrenzen zu vgNB (vgNKP), ngNB (ngNKP) und RLM – Netzanschlüssen
- o Mengenmeldung zu vgNB
- o Einsatz der internen Regelenergie = Netzpuffer (Glättung mit technisch verfügbarem Netzpuffer über Netzgebiet)
- o Einhaltung der Netzgrenzen



Netzsteuerung MITGAS-Netz Closed Loop

Bedarf Mitgas - Netz	228.471	IST	
Steuervorgabe Bezug	157.000		
Bezug Mitgas - Netz (hochger.)	146.668		
Differenz zur Steuervorgabe	10.332	Sollwertvorgaben	
inkl. operat. Zu-/Abschlag	0	Gesamt	10.332
		Bbg	57.256
		Wind	56.662
			0
Bezug (abgabeseitig)	57.256	81.803	81.803
Ausspeisung aus TN 210	81.774	0	0
Einspeisung in TN 210	0	11.697	11.697

24-Stunden Vorschau

Zonenübersicht	Vorstande	Std. Stunde
Zone 1	116.094	111.998
Zone 2	34.049	34.237
Kirchra	315	309
Lob-Berw	112	124
Crimmitsch	4.270	4.176

Hochrechnung

Kennzeichen	Zeit	Wert
MG.ONTR.MEAN.Z001.VN.ZO.RVO.NOMERG	Freitag, 19.12.2008 10:00:00 MEZ	124306.723
MG.ONTR.MEAN.Z002.VN.ZO.RVO.NOMERG	Freitag, 19.12.2008 10:00:00 MEZ	32693.277
MG.ONTR.MEAN...ERG.NETZ	Freitag, 19.12.2008 10:00:00 MEZ	233086.618
MG.ONTR.MEAN...LG.NETZ.GL	Freitag, 19.12.2008 10:00:00 MEZ	167000

Kapazitätsprüfung Zone 1: Hochrechnung 111.998, Grenze 89.417

## Operative Abwicklung Leitstelle:

- o Prognose NKP vgNB
- o Glättung Netzgebiet mit interner Regelenergie
- o Überwachung/Reporting Zonen
- o Netzsteuerung

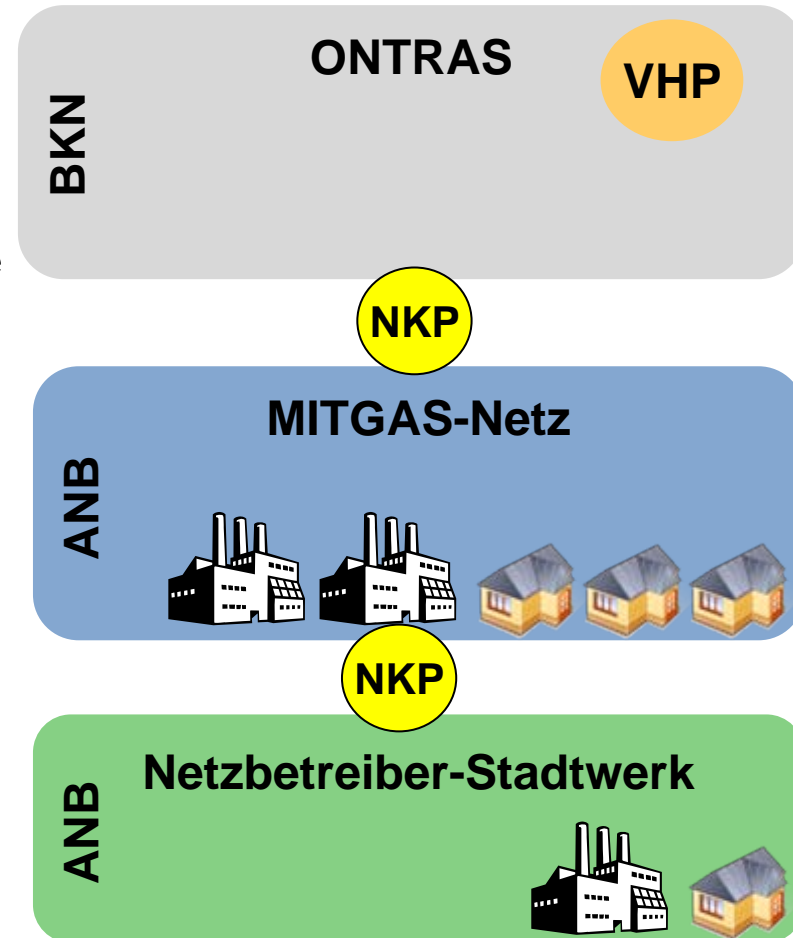


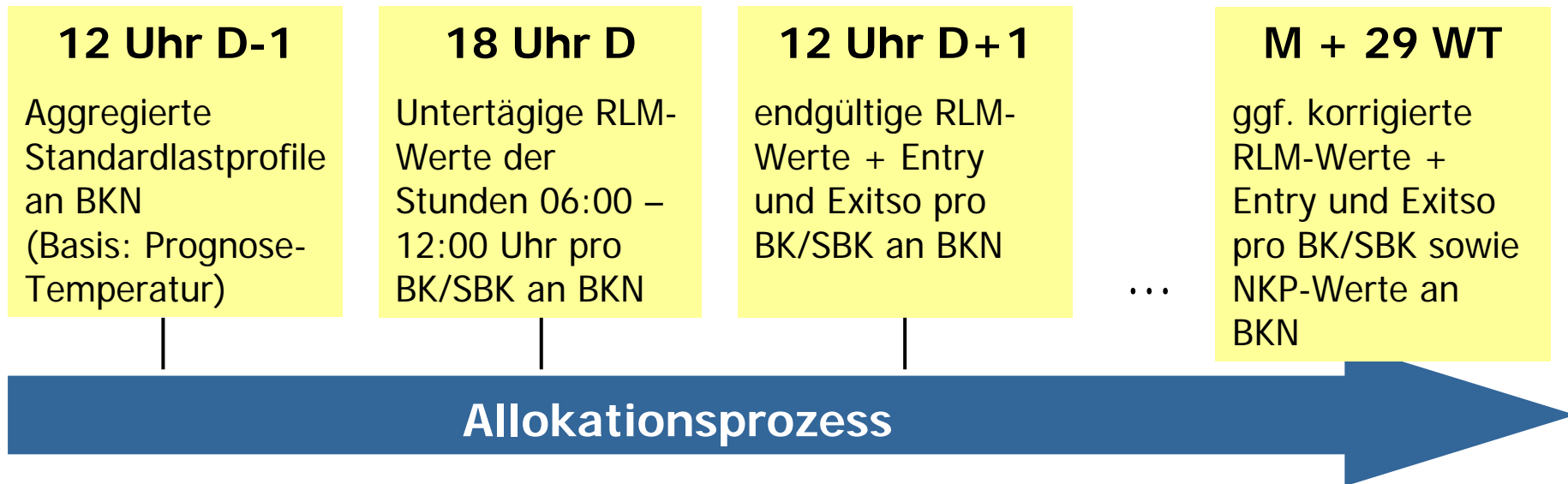
## Energiedatenmanagement und Bilanzierung

- o Pflege der Messgerätestammdaten und Stationsstammdaten
- o Eingabe und Auswertung der manuellen Kontrollablesungen
- o Messdatenbeschaffung und -verarbeitung zur technischen Mengenermittlung nach DVGW Arbeitsblatt G 485, G 685
- o Prüfung und Freigabe aller abrechnungsrelevanten Wertegänge
- o Berechnung Allokationsverträge/Abrechnungswertübermittlung
- o Bilanzkreisbilanzierung und Abrechnungswertübermittlung
- o Berechnung von Netz- und Differenzmengen

## Netzbetreiberpflichten ab 01.10.2008

- o Sicherstellung der täglichen Energiemengenermittlung der SLP-Ausspeisepunkte ab 01.10.2008
- o Sicherstellung der untertägigen RLM Zeitreihenermittlung/-erfassung ab 01.10.2008
- o Herstellung der Datenversandfähigkeit an den Bilanzkreisnetzbetreiber; Anwendung Datenformat Edig@s

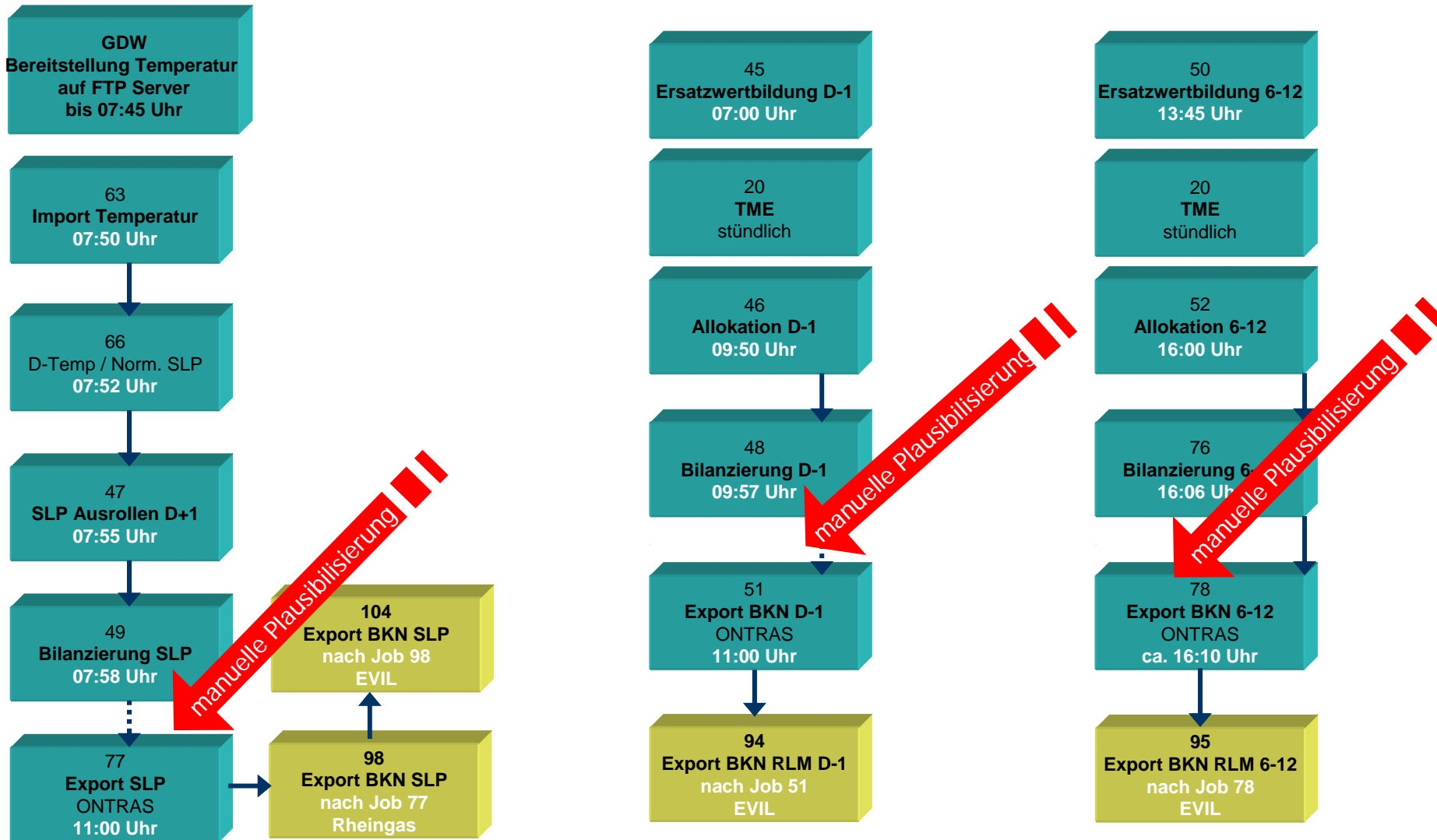




## Projekte

- o Ausrüstung von RLM mit Zählerfernauslesungen, teilweise Nachrüstung von Leistungsmessungen
- o konzeptionelle und systemtechnische Vorbereitung (Fachkonzepte, Entscheidungsvorlagen etc.) und Umsetzung von IT – Projekten in Vorbereitung auf die Abwicklung nach neuer Kooperationsvereinbarung
  - o Produktivsetzung „Netzbilanzierung“ und „SLP Ausrollung“ im Gas X
  - o Produktivsetzung „Hosting GasX durch MITGAS“
  - o Produktivsetzung (fachliche Unterstützung) Releasewechsel GasX (R15 V5 – WUI)
  - o Systemtechnische Anpassungen Messdatenabrufsysteme

# GasX: Jobsteuerung tägliche Prozesse



# Gas-X: Jobsteuerung monatliche Prozesse

79  
Export BKN RLM mtl.  
M+29  
MITGAS NETZ

99  
Export BKN NKP  
M+29  
MITGAS NETZ

103  
Export BKN NKP  
M+29  
Dessau

100  
Export BKN NKP  
M+29  
EVIL

97  
Export BKN RLM mtl.  
nach Job 79  
M+29  
EVIL

102  
Export BKN NKP  
M+29  
Quedlinburg

121  
Export an Eilenburg NKP  
M+27  
Eilenburg

116  
Export an BKN NKP  
M+29  
Bernburg

**Besten Dank für Ihre Aufmerksamkeit!**