



Dispatching unter veränderten technischen
und rechtlichen Rahmenbedingungen

Erste Erfahrungen mit der Umsetzung GABI
Gas aus Sicht des Ausspeisenetzbetreibers -
Dienstleistungen des Dispatching

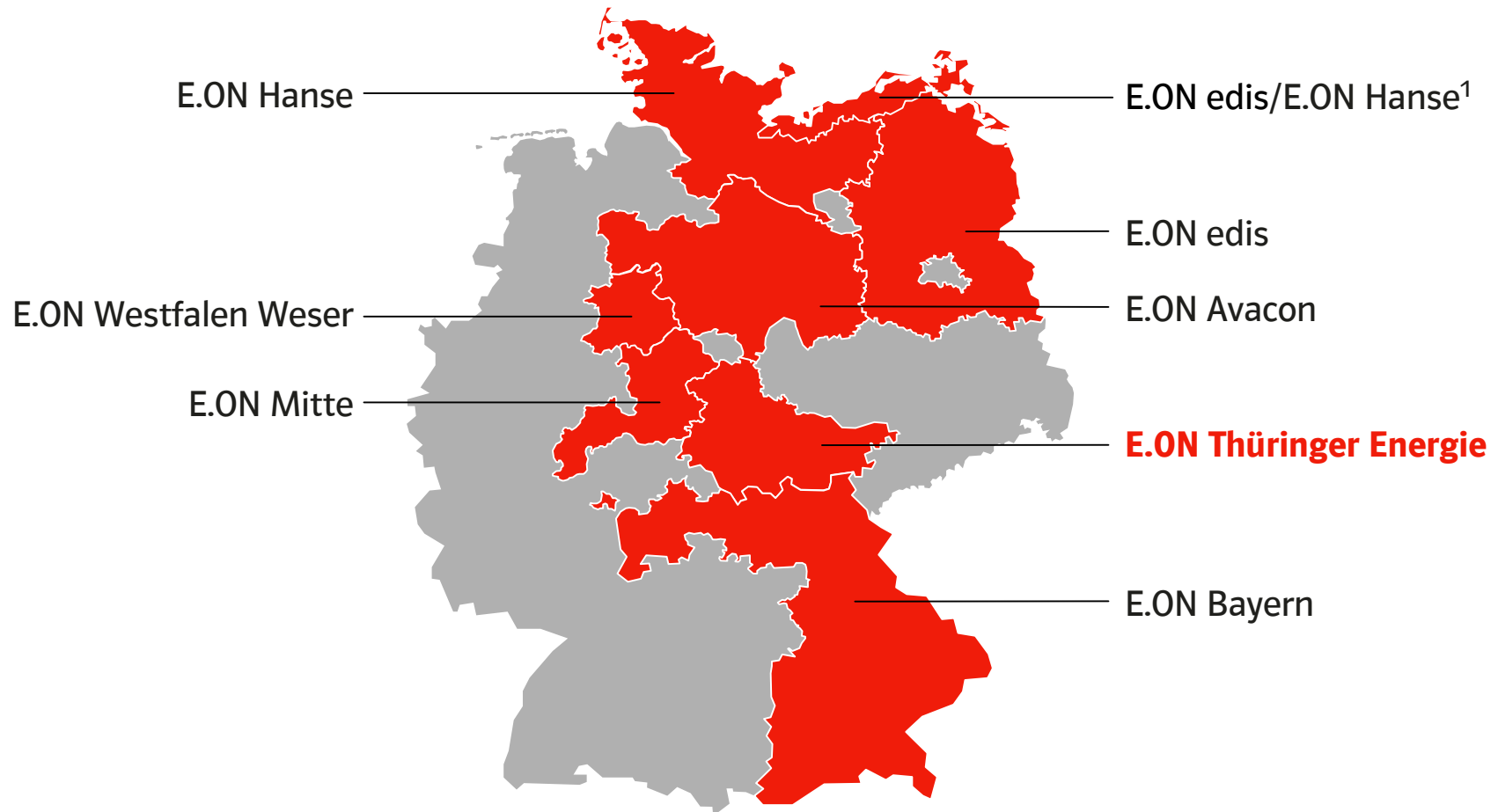
Infoveranstaltung DVGW, Dortmund und Leipzig 2009

Dirk Erbstößer (E.ON Thüringer Energie AG)

Agenda

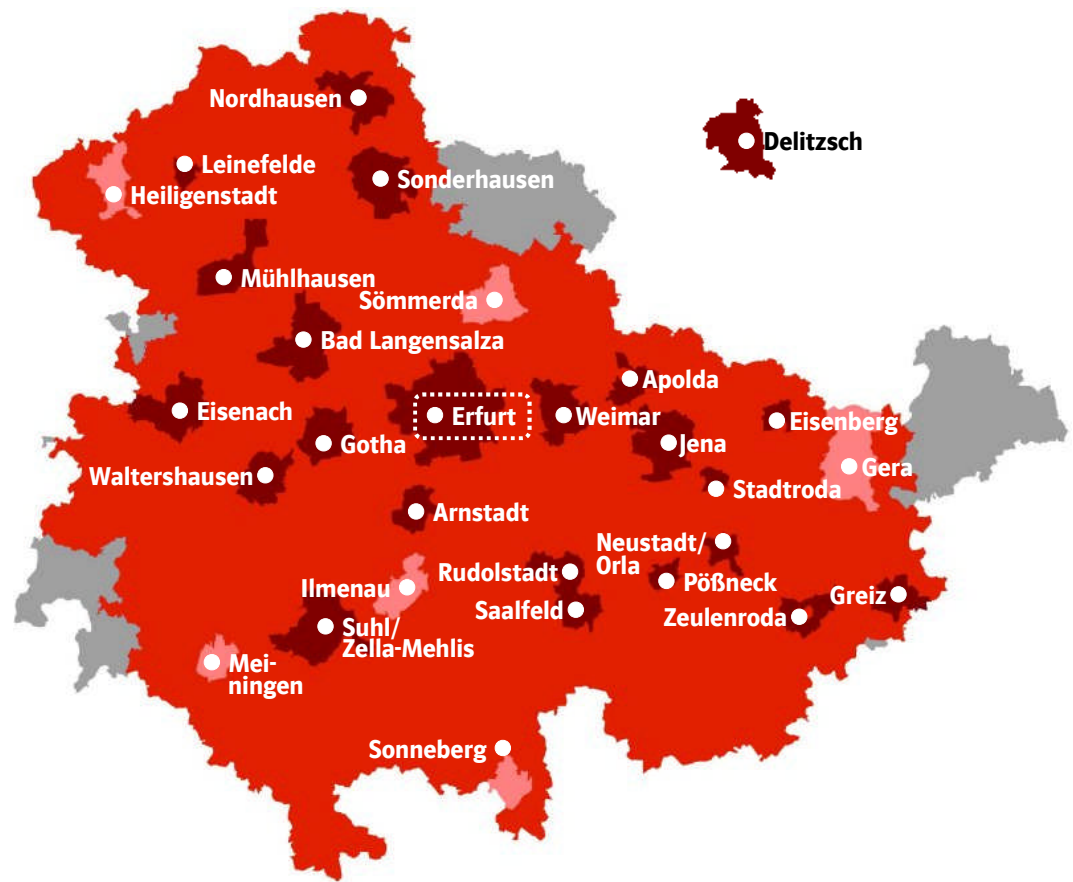
1. Einleitung
2. Organisation
3. Veränderungen Dispatching GAS

E.ON Versorgungsgebiete in Deutschland



¹ Strom: E.ON edis, Gas: E.ON Hanse


Netzgebiet



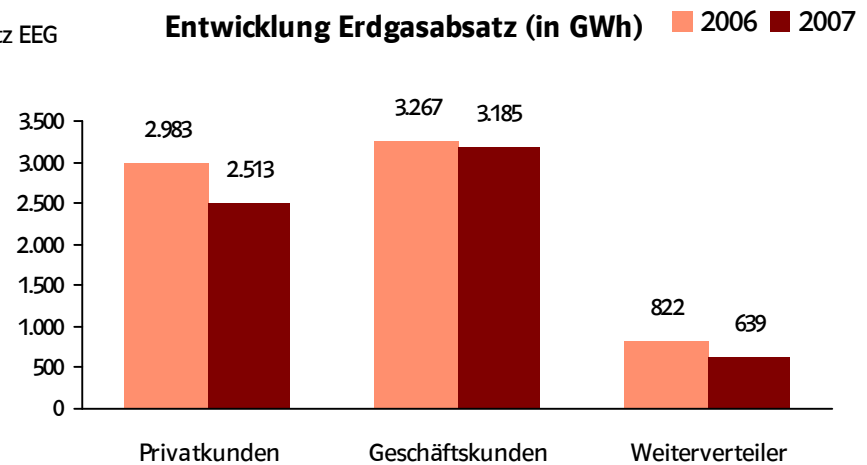
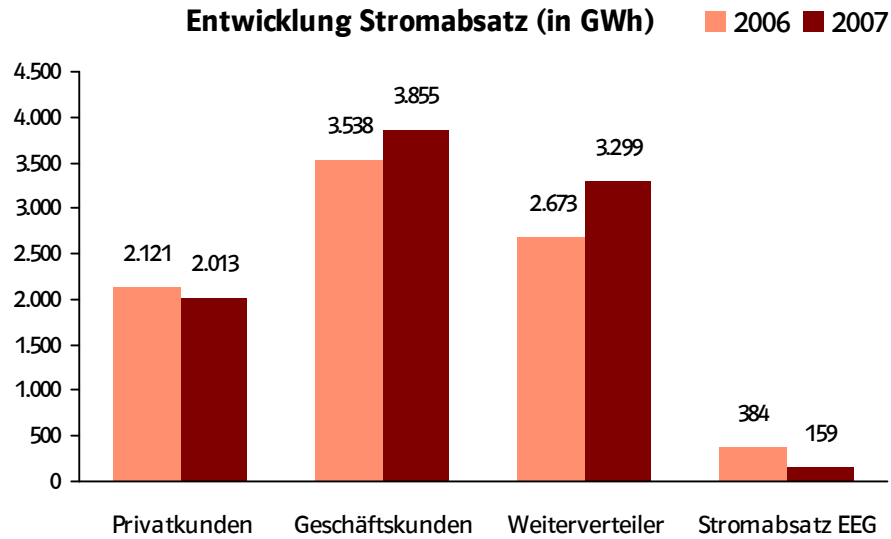
- Netzgebiet E.ON Thüringer Energie AG
- Stadtwerke mit Beteiligung
- Stadtwerke ohne Beteiligung
- Dritte Netzbetreiber

Historie



- 
- 2005 E.ON Thüringer Energie AG:
TEAG Thüringer Energie AG und Gasversorgung Thüringen GmbH fusionieren
 - 1995 Die drei regionalen Erdgasversorger fusionieren zur Gasversorgung Thüringen GmbH
 - 1994 Die drei regionalen Stromversorger fusionieren zur TEAG Thüringer Energie AG
 - 1990 Auflösung der Energiekombinate in die regionalen Stromversorgungsunternehmen ENAG, SEAG, OTEV und die Erdgasversorger Ostthüringer Gasgesellschaft mbH, Südthüringer Gasgesellschaft mbH, Gasversorgung Nord-Thüringen GmbH
 - 1980 Die „VEB Energiekombinate“ Erfurt, Gera, Suhl liefern Strom und Gas aus einer Hand

Entwicklung Strom- und Erdgasabsatz



Netzkennzahlen

**Verteilnetz Strom /
Verbrauchsnetz Gas**

Gas

Strom

Leitungsnetz gesamt (km)

5.922

35.615

HD / HS

1.821

2.802

MD / MS

3.014

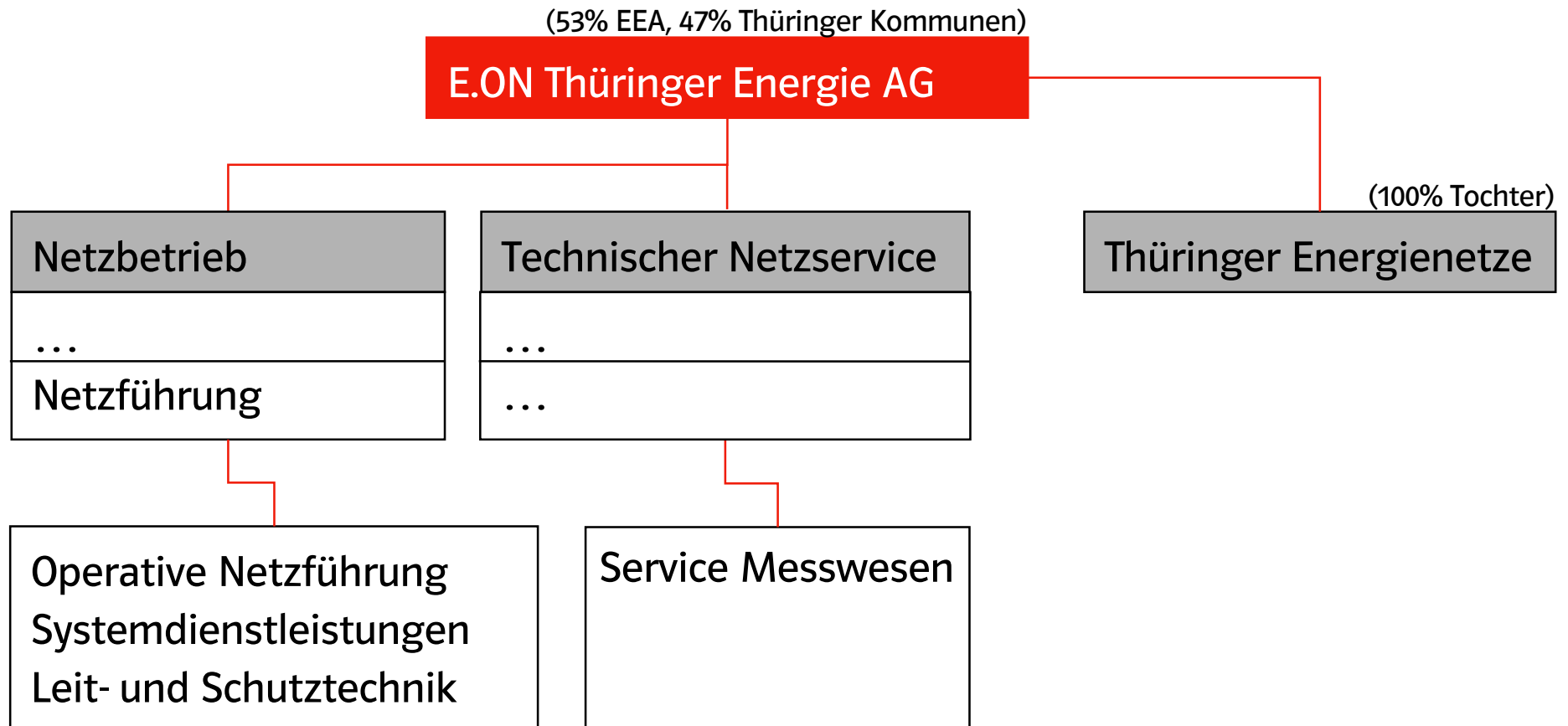
14.521

ND / NS

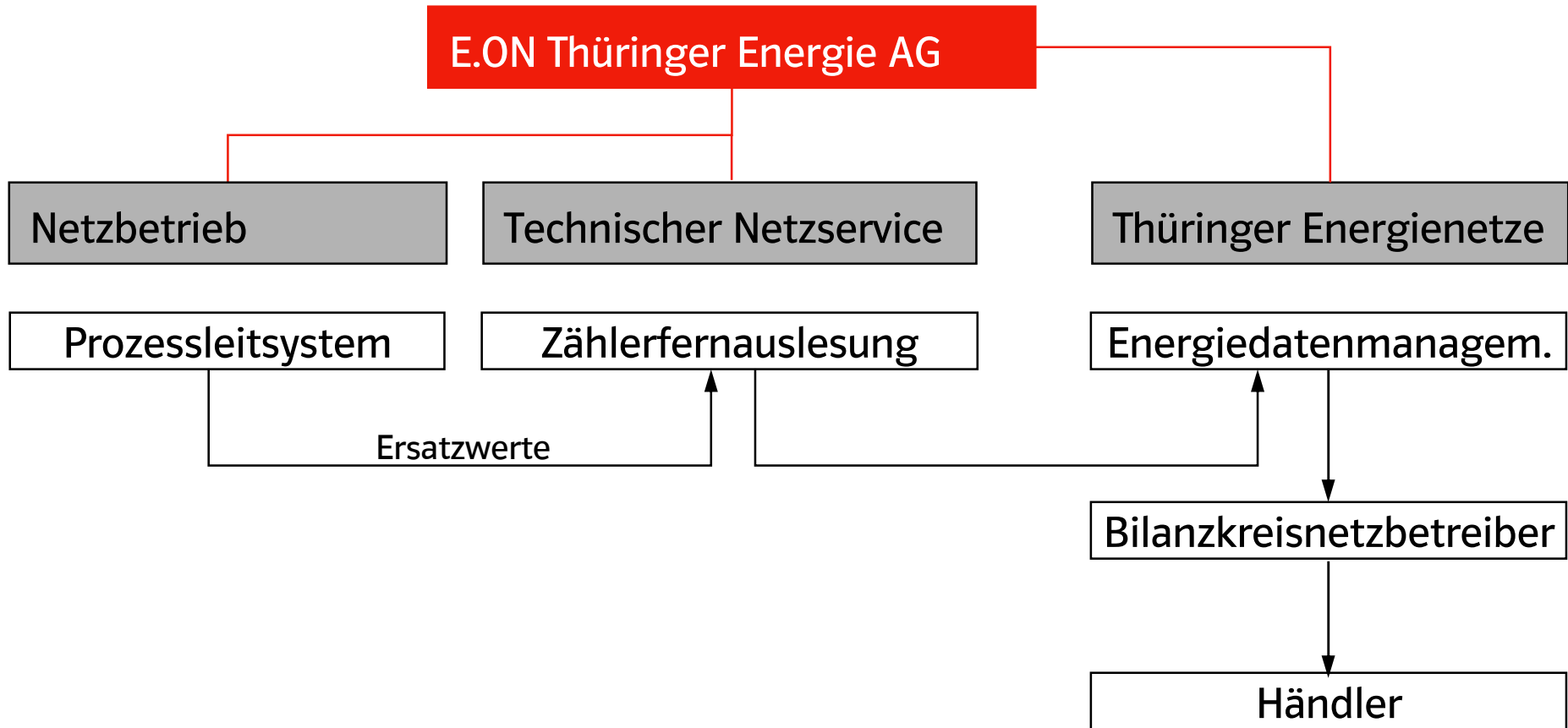
1.087

18.293

Organisation (Auszug)



Datenströme GABI-Gas



Veränderungen im Dispatching (1)

Aufgabe

alt

neu

Veränderungen im Dispatching (2)

Step	Jahr
Gemeinsame Warte Strom und Gas	2005
Gemeinsames Netzleitsystem	2009
Qualifikation Dispatcher Multiutility	2009 - 2011

Dispatcher	2008	2009	2011
HS/MS	6	6	7
MS	9	8	4
Gas	5	5	4
MS/Gas (Multiutility)	0	1	4
Gesamt	20	20	19

e.on

Vielen Dank für Ihre Aufmerksamkeit