

DVGW

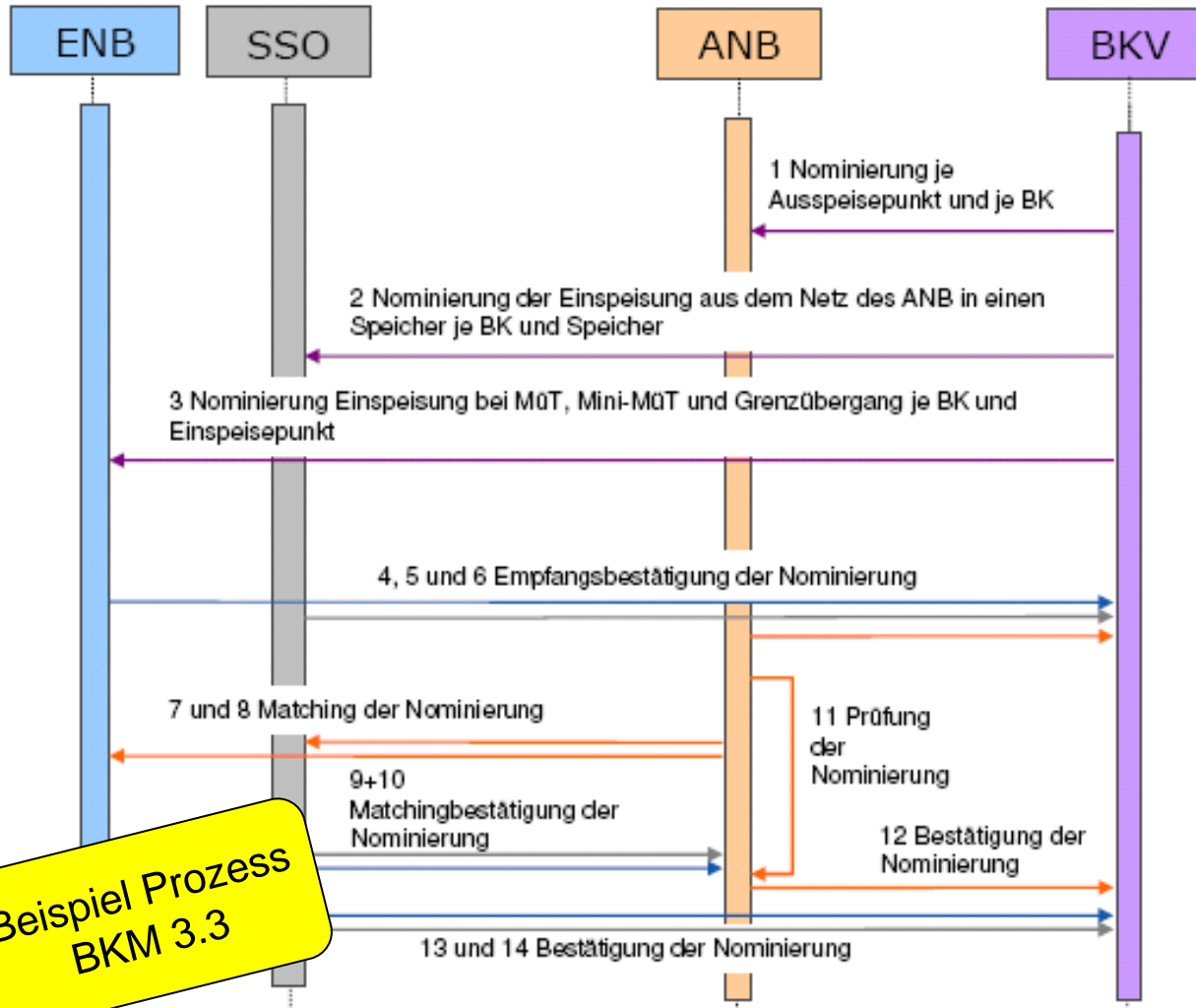
Dispatching unter veränderten Rahmenbedingungen

EDIG @S

Veranstaltung:	DVGW Dispatching unter veränderten Rahmenbedingungen
Datum:	05.5.2009, Dortmund 14.5.2009, Leipzig
Referent:	Tanja Haas N-ERGIE Netz GmbH

- Anforderungen an den Datenaustausch
- EDIFACT → EDIG@S
- Wie sieht eine EDIG@S Nachricht aus?
- EDIG@S Struktur
- EDIG@S Segmente
- Nachrichtentypen
- Namenskonvention
- Übertragungswege
- Sie möchten mehr wissen?

Anforderung an den Datenaustausch



Beispiel Prozess
BKM 3.3

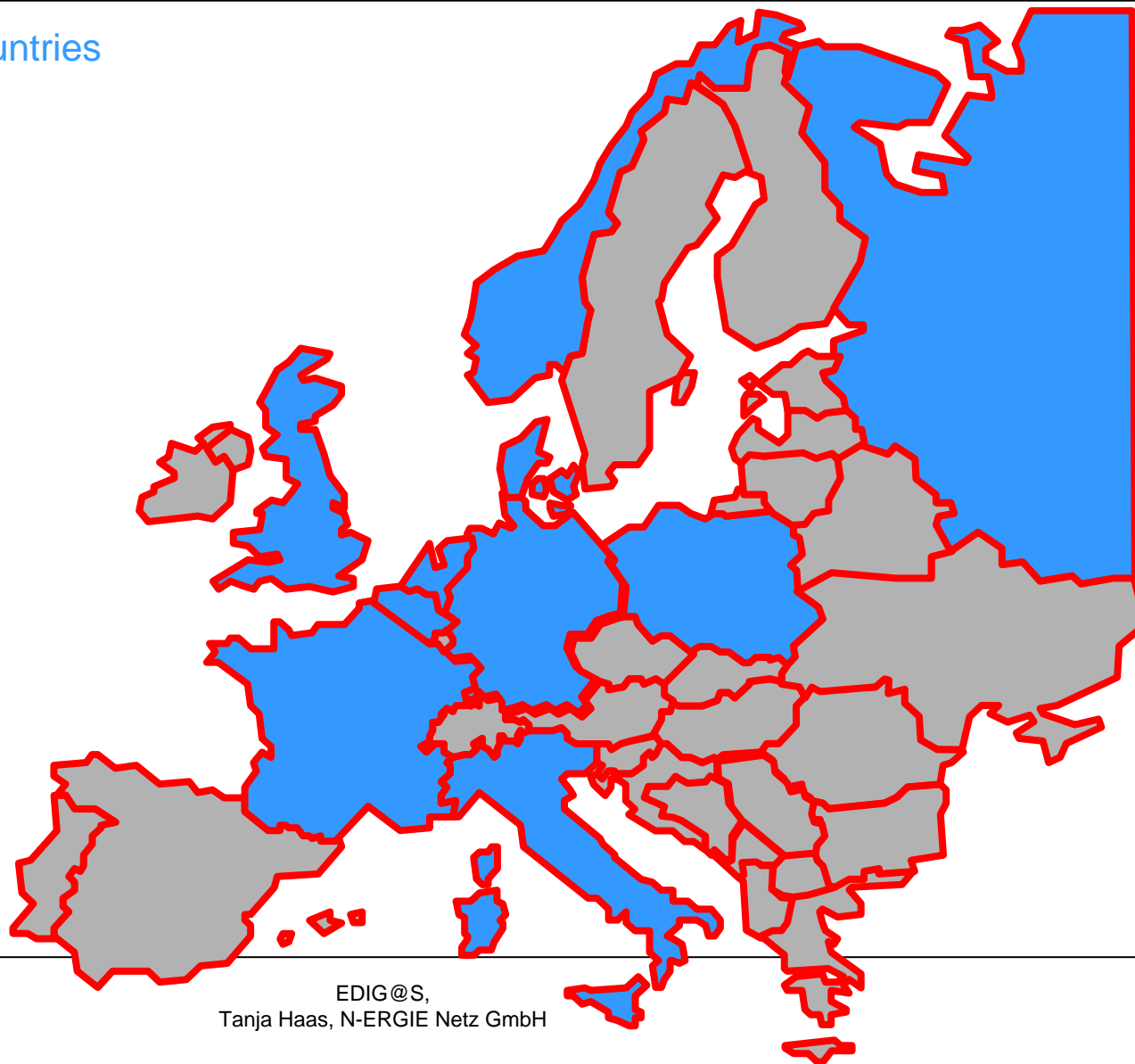
Standardisierte
Nachrichten spielen eine Schlüsselrolle im Austausch von Nachrichten. Um beim Austausch von Informationen mit mehreren Partnern Chaos zu vermeiden müssen Standards definiert sein.

UN/EDIFACT

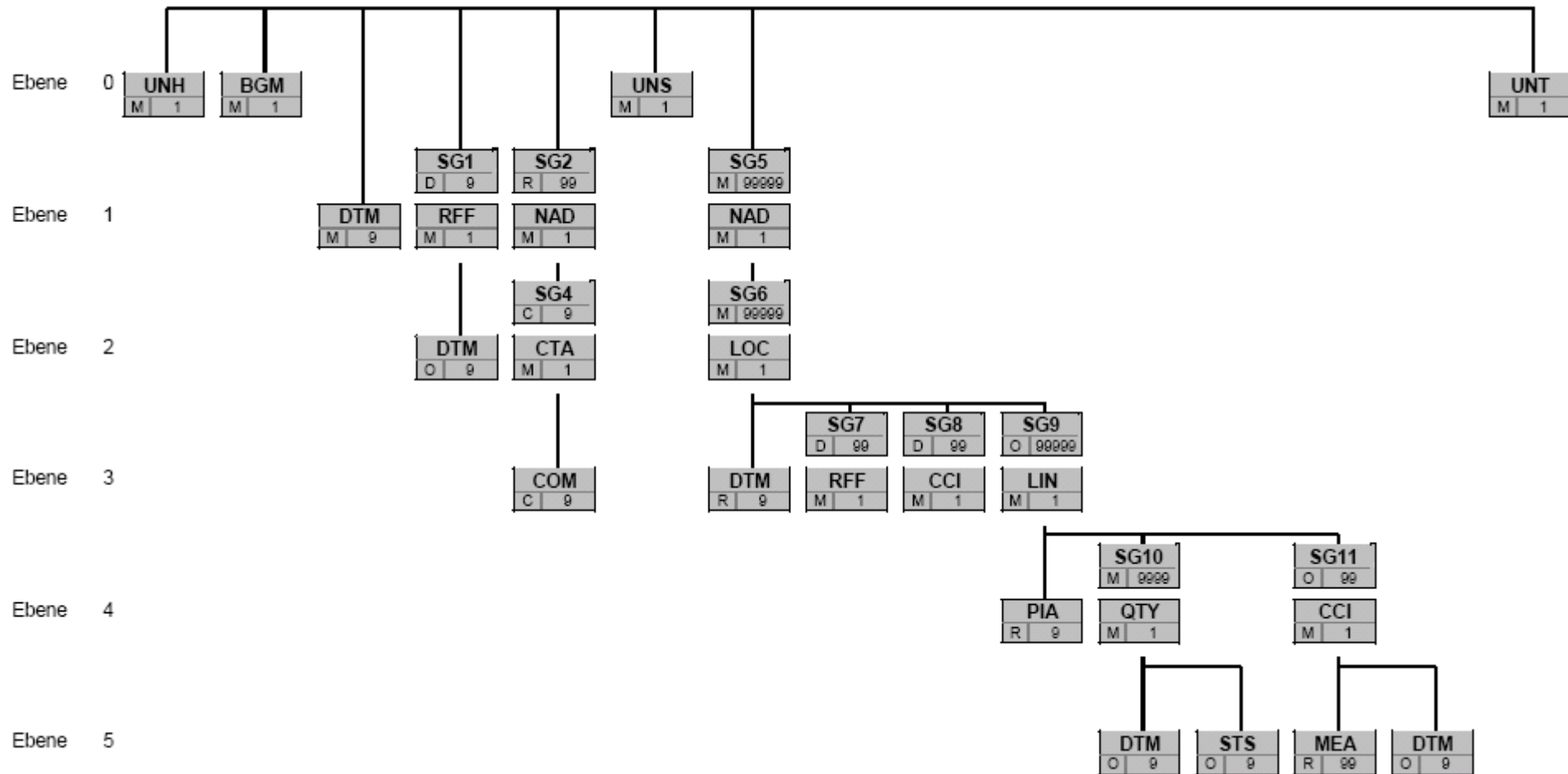
United Nation / Electronic Data Interchange For
Administration Commerce and Transport

- EDIFACT ist zur Zeit der einzige Standard für Geschäftsnachrichtenaustausch der keine globalen Grenzen kennt.
- EDIG@S auf Basis von EDIFACT mit gasspezifischen Anpassungen

 = Member countries



EDIG@S Struktur



Segmentlayout

Zähler	Nr	Bez	St	MaxWdh	Ebene	Name
0030	5	DTM	M	1	1	Nachrichtendatum
			Standard	BDEW		
Bez	Name	St	Format	St	Format	Anwendung / Bemerkung
DTM						
C507	Datum/Uhrzeit/Zeitspanne	M		M		
2005	Datums- oder Uhrzeits- oder Zeitspannen-Funktion, Qualifier	M an..3		M an..3		137 Dokumenten-/Nachrichtendatum/-zeit
2380	Datum oder Uhrzeit oder Zeitspanne, Wert	C an..35		R n12		
2379	Datums- oder Uhrzeit- oder Zeitspannen-Format, Code	C an..3		R an..3		203 CCYYMMDDHHMM

Bemerkung:

Dieses Segment wird zur Angabe des Dokumentendatums verwendet.

DE 2005: Das Dokumentendatum (Codewert 137) muss angegeben werden.

Beispiel:

DTM+137:199904081315:203'

In diesem Beispiel ist das Dokumentendatum der 8. April 1999, 13:15h, ist keine Uhrzeit verfügbar, wird 0000 (0Uhr, 0 Minuten) verwendet.

Lieferantenwechsel nachrichtentypen

- UTILMD Netzanschluss-Stammdaten
- MSCONS Mess- und Lastgangdaten
- INVOIC Rechnung
- REMADV Zahlungsavis
- APERAK Anwendungsfehler, Benachrichtigung
- CONTRL Syntax- und Servicebericht
- REQDOC Dokumenten-anforderung

Bilanzierungsnachrichtentypen

- NOMINT Lastgangdaten-anmeldung
- NOMRES Bestätigung LG-Anmeldung
- DELORD Mengenmeldung
- DELRES Bestätigung Mengenmeldung
- ALOCAT Bilanzierung
- APERAK Anwendungsfehler, Benachrichtigung
- CONTRL Syntax- und Servicebericht
- FLORAT Durchflußbegrenzung
- CHACAP Kapazitätsengpass
- QALNOT Gasqualität

Nachrichtentyp_Anwendungsreferenz_von_an_yyyymmdd_lfd.txt

Nachrichtentyp:	EDIG@S Name des Nachrichtentyps
Anwendungsreferenz:	Spezifizierung des Nachrichteninhaltes
von:	Absender-Kennung
an:	Empfänger-Kennung
yyymmdd:	Datum der Dateierzeugung Jahr Monat Tag
lfd:	laufende Nummer zur Erhaltung der Eindeutigkeit

Beispiel:

MSCONS_LG_9900479000006_9900375000001_20090421_v2.txt

Warum so viele Nachrichtentypen?

MSCONS_LG_9900479000006_9900123000123_20090421_v2.txt

Absender
N-ERGIE Netz GmbH

Datum
21.04.2009

Lastgangdaten

Empfänger
Transportkunde

- E-Mail (SMTP)
 - EDIG@S-Nachrichtendatei als Anhang in E-Mail
- 1:1 Kommunikation
 - sftp
 - X.400
 - AS2

Sie möchten mehr wissen?

- <http://www.edi-energy.de/>
- <http://www.dvgw-sc.de/>
- <http://www.edigas.org/>

Übersicht verwendeter Abkürzungen

RLM	registrierende Leistungsmessung
NNG	N-ERGIE Netz GmbH
ANB	Ausspeisenetzbetreiber
ENB	Einspeisenetzbetreiber
SSO	Speicherbetreiber
BKV	Bilanzkreisverantwortlicher
BKN	Bilanzkreisnetzbetreiber
BKM	Leitfaden Geschäftsprozesse zur Führung und Abwicklung von Bilanzkreisgmt.
LV	Letztverbraucher
D	Liefertag
D-1	Tag vor Liefertag
D+1	Tag nach Liefertag

Vielen Dank für Ihre Aufmerksamkeit

Tanja Haas
Key Accounts
N-ERGIE Netz GmbH – Key Accounts

N-ERGIE Netz GmbH
Postanschrift: 90338 Nürnberg
Hausanschrift: Hainstrasse 34, 90461 Nürnberg
Telefon: 0911 / 802-17042
Fax: 0911 / 802-88 17042
E-Mail: tanja.haas@n-ergie-netz.de
Internet: <http://www.n-ergie-netz.de>