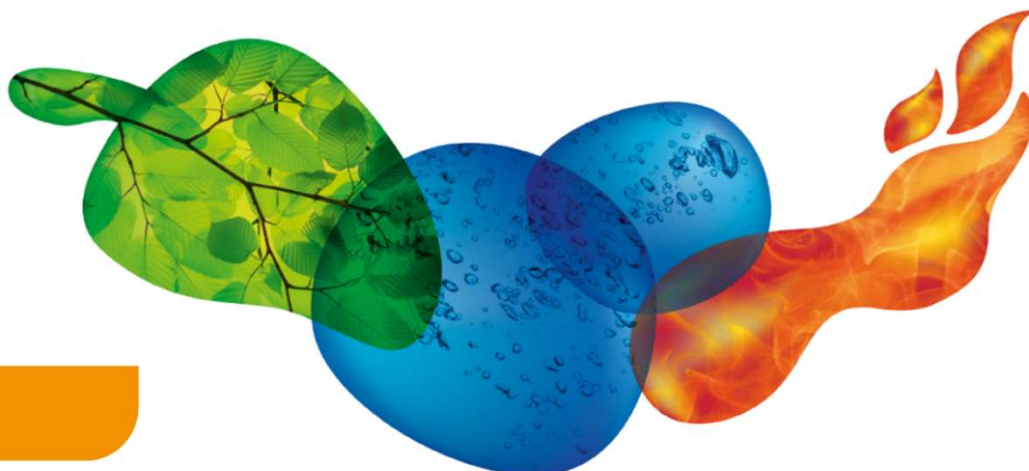


IFAT

30. Mai – 03. Juni 2022
Messe München



Jetzt anmelden!

→ ifat.de/anmeldung

Umweltechnologien für die Zukunft

Lösungen und Innovationen für eine nachhaltige Ressourcenwirtschaft – auf der IFAT 2022.

Die Weltleitmesse für Wasser-, Abwasser-, Abfall- und Rohstoffwirtschaft bündelt die Lösungen und Innovationen für eine nachhaltige Ressourcenwirtschaft und bildet den Mittelpunkt eines weltweit erfolgreichen Netzwerkes. Seien Sie mit dabei, wenn auf der IFAT 2022 Maßstäbe für zukünftige Entwicklungen gesetzt werden und Ihre Innovationen im Mittelpunkt der Aufmerksamkeit stehen.



Relevantester Branchentreffpunkt

mit internationalen Ausstellern und Besuchern.



Weltweites Netzwerk

mit Veranstaltungen in Afrika, in der Türkei, in Indien und in China.



Breite Angebotspalette

die ganze Branche mit klarer Struktur an einem Ort.



Hochkarätiges Rahmenprogramm

mit Top-Speakern der Branche und gesellschaftspolitischer Bühne.



Praxisnahe Live-Demonstrationen

als veranschaulichendes Besucher-Highlight.



Start-up Plattform

am Puls der Zeit mit hochinnovativen Technologien junger Branchenteilnehmer.



Gelebte Kreislaufwirtschaft

Darstellung von geschlossenen Stoffkreisläufen aus der Industrie, wie z. B. Kunststoffen.



Kreislaufwirtschaft Mineralik

Schadstoffmanagement, selektiver Rückbau, Gewinnung von Recyclingbaustoffen sowie Straßen- und Kanalbau.

Vollständiges Angebot. Geschlossene Kreisläufe.
Das Ausstellungsspektrum.

Wasser- und Abwasser

- Wasser- und Brunnenbau
- Anlagenbau zur Wasseraufbereitung und Abwasserbehandlung
- Wasser- und Abwassernetze
- Maschinen- und Anlagentechnik in der Wasserwirtschaft
- Dienstleistungen für Wasser
- Analyse- und Labortechnik
- Verbände, Bildung, Forschung und Technologie

Abfall und Sekundärrohstoffe

- Abfallwirtschaft und Recycling
- Energiegewinnung aus Sekundärrohstoffen und Abfällen
- Straßenreinigung, Straßenbetriebs- und Straßenwinterdienst
- Schadstoffmanagement
- Abgas- und Abluftreinigung, Luftreinhaltung
- Dienstleistungen für Recycling
- Analyse- und Labortechnik
- Verbände, Bildung, Forschung und Technologie
- Nachhaltigkeit im Straßenbau und in der Straßenerhaltung

Weltweite Besucherpräsenz. Die Besucherstruktur im Detail. *)



38.467

Kommunale
Ver- und
Entsorger



44.166

Industrie /
Verarbeitendes
Gewerbe



12.823

Private Ver-
und Entsorger /
Betreiber



27.070

Ingenieurbüros,
Berater,
Dienstleistungen



19.946

Handel, Behörden,
Hoch- und
Fachschulen,
Wissenschaft,
Forschung,
Verbände

Ihr direkter Draht. Kontaktieren Sie uns!

Messe München GmbH

Tel. +49 89 949-20285

exhibiting@ifat.de

www.ifat.de